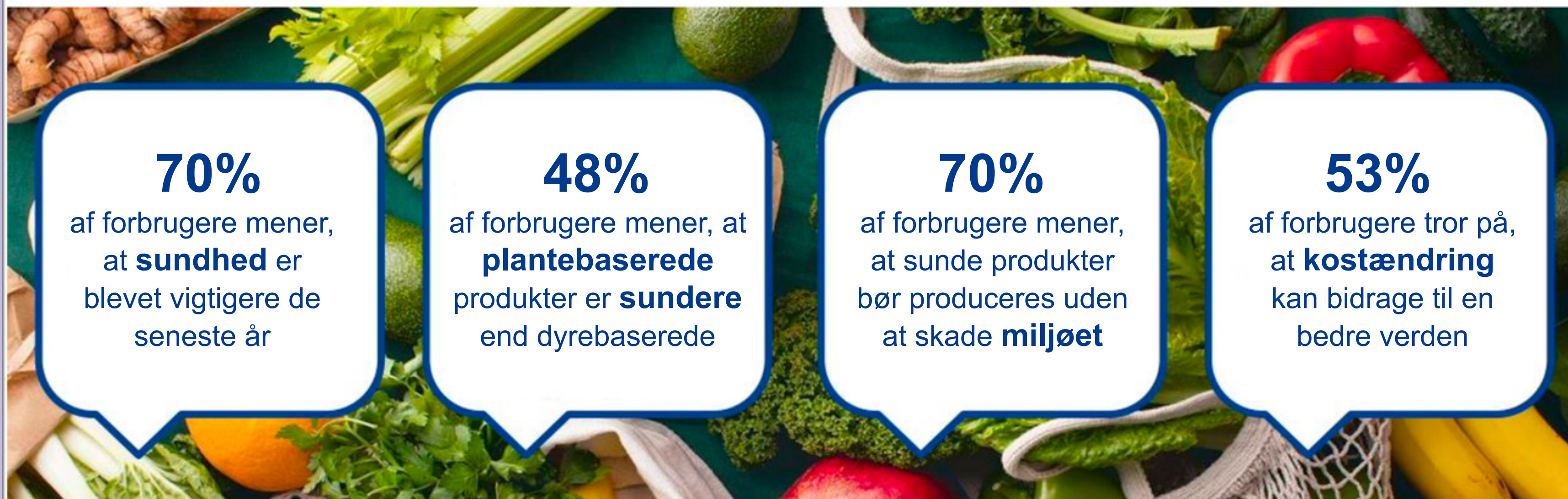


# PLANTEBRANCHEN MARKEDSTAL



## Sundhed og bæredygtighed bliver stadig vigtigere

Stærke associationer for plantebaserede føde- og drikkevarer



Kilde: Ipsos x Tetra Pak Quantitative Survey Index 2022



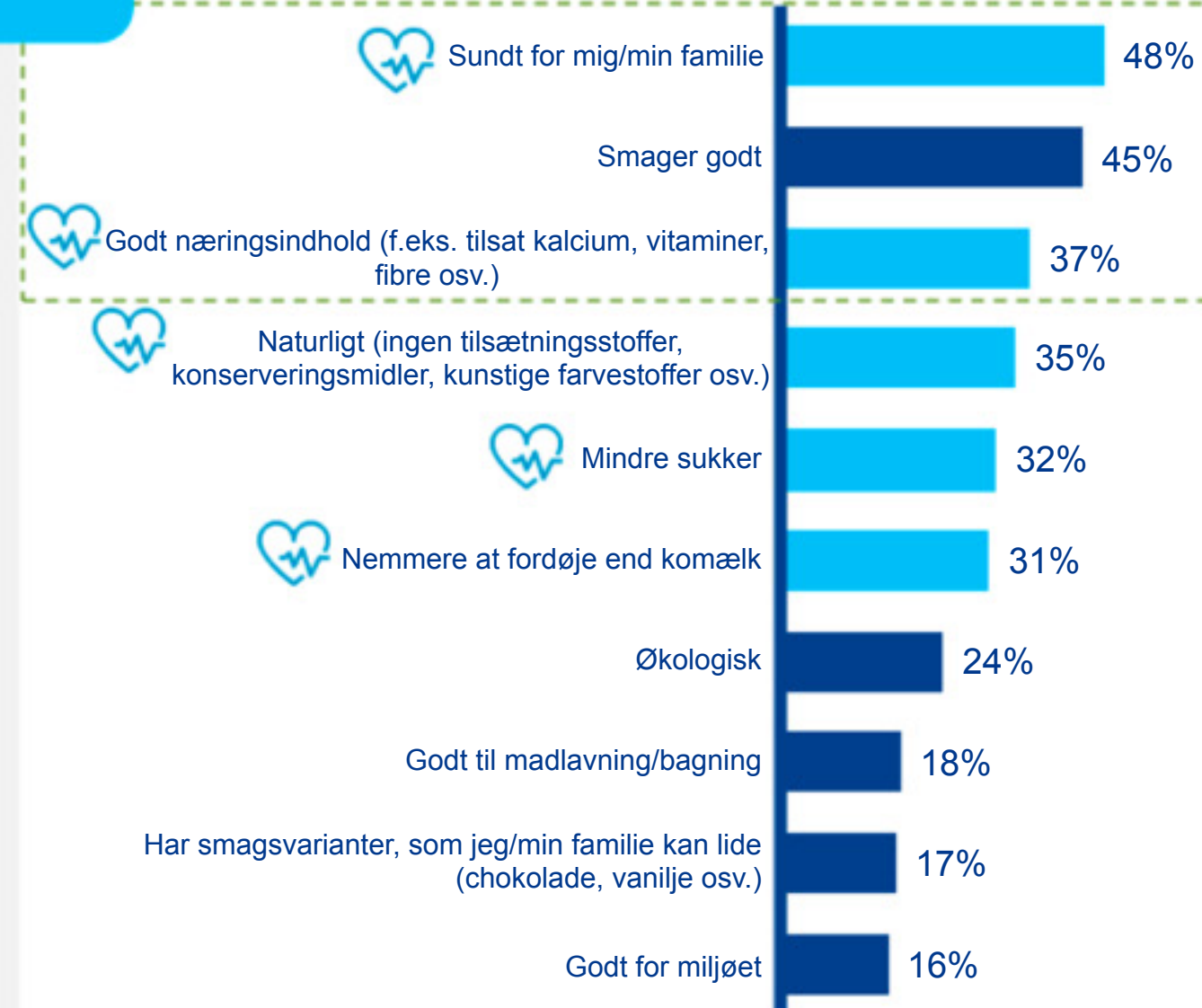


## Sundhed og smag er de vigtigste drivkræfter for forbrug

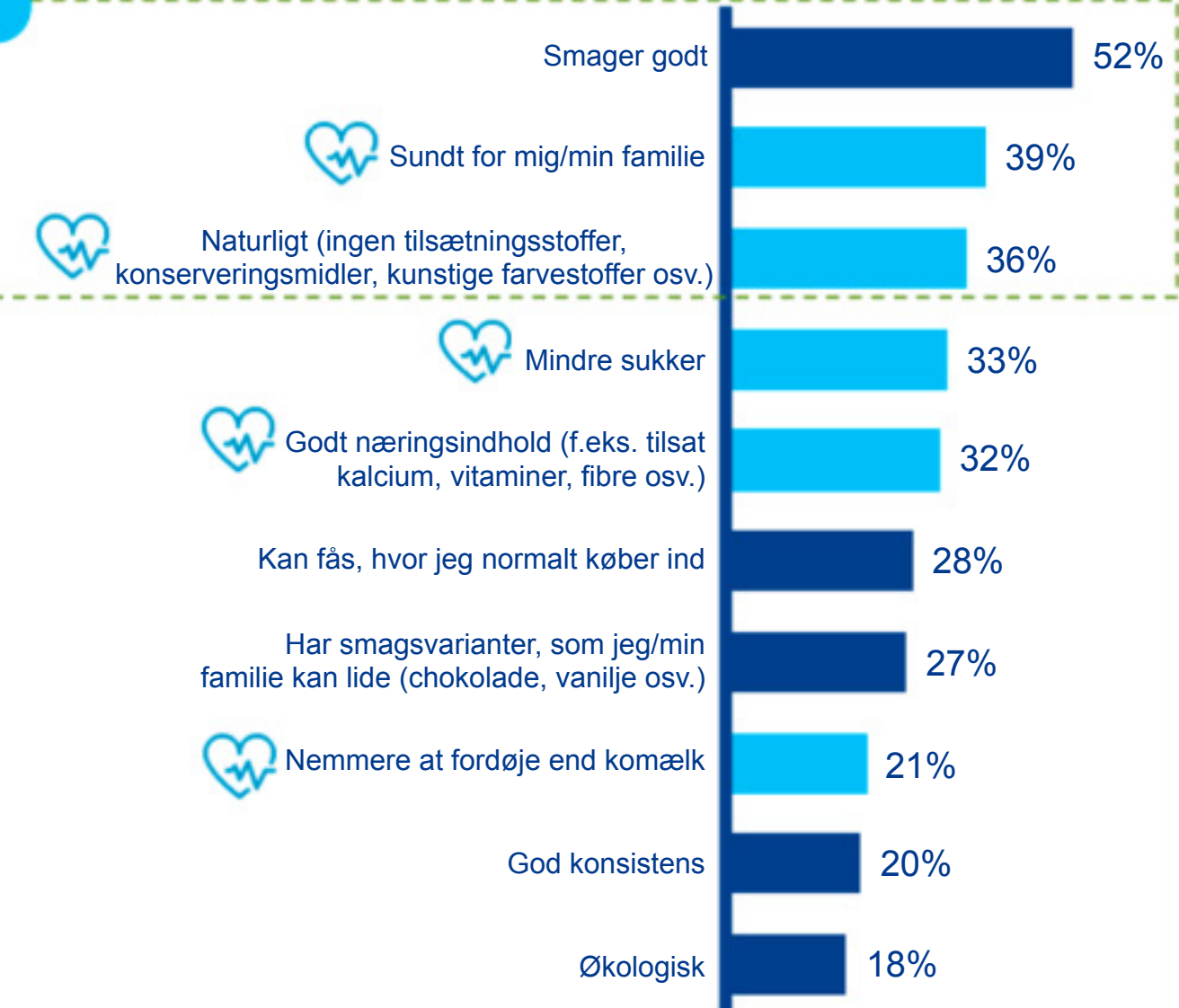
### Top-10 over vigtigste svar, også for potentielle brugere



#### Grunde til at spise plantebaseret



#### Grunde til at spise plantebaseret





## Prisen er den vigtigste hindring for forbrug... ...efterfulgt af vaner og smag



### Hvad afholder potentielle nye brugere fra at købe plantebaseret?



### Hvorfor stoppede frafaldne brugere med at købe plantebaseret?



## Plantebaserede fødevarer i Europa udgør et marked på 5,7 mia. euro

Good Food Institute Europe analyserede NielsenIQ-data for plantebaserede fødevarer for 13 europæiske lande – Belgien, Danmark, Frankrig, Holland, Italien, Polen, Portugal, Rumænien, Spanien, Storbritannien, Sverige, Tyskland og Østrig – for at beregne størrelsen af og væksten for detailmarkedet for plantebaserede fødevarer fra 2020 til 2022.

**5,7 mia. euro**

Detailmarkedet for plantebaserede fødevarer har en værdi af 5,7 mia. euro, en stigning fra 4,6 mia. euro i 2020.

**+6 %**

Værdien af salget af plantebaserede fødevarer steg med 6 % mellem 2021 og 2022.

**+4 %**

Salget af plantebaserede fødevareenheder steg med 4 % mellem 2021 og 2022.

**22 %**

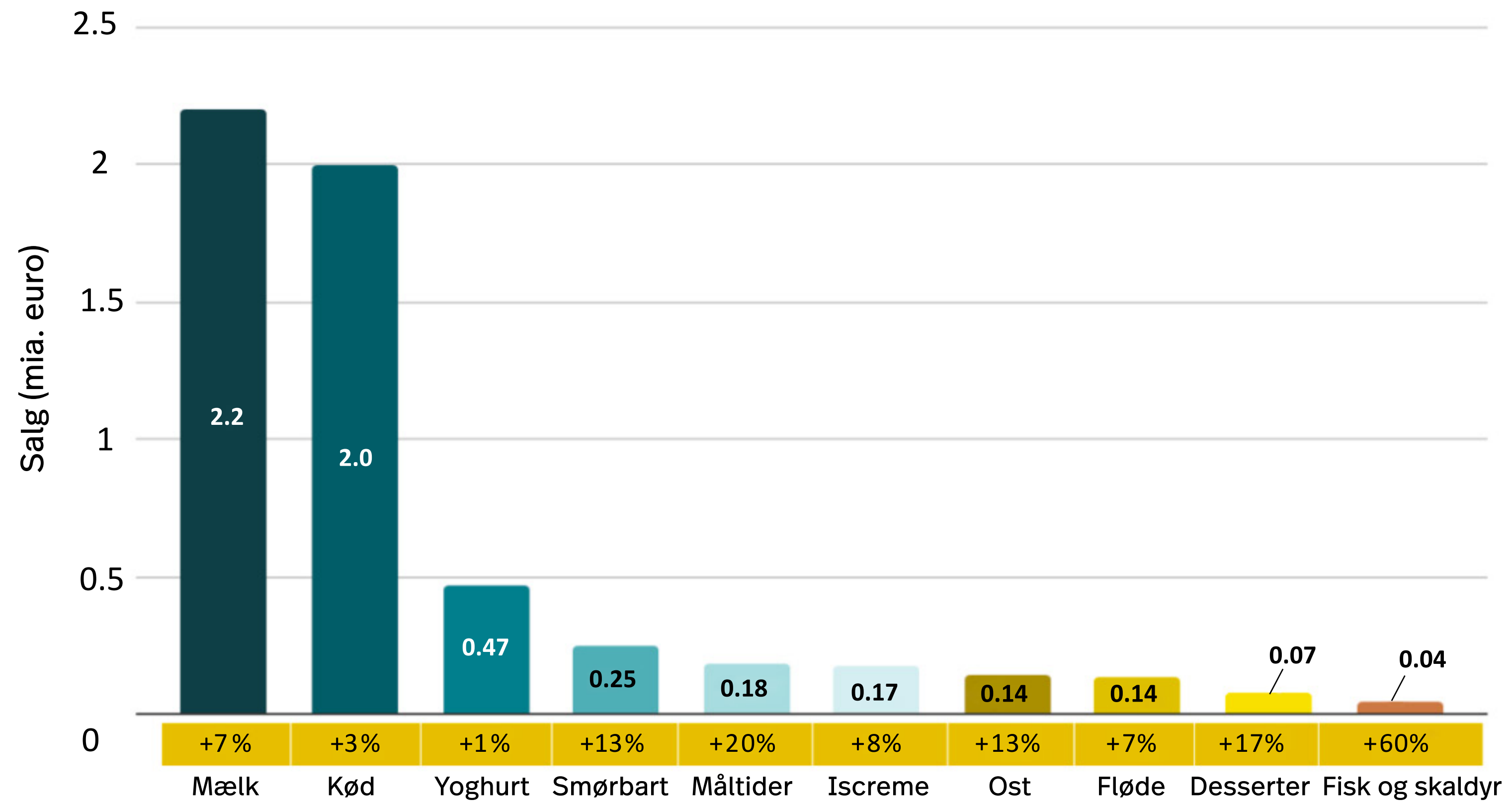
Værdien af salget af plantebaserede fødevarer og salget af fødevareenheder steg med 22 % mellem 2020 og 2022.

For at kontekstualisere salgsresultaterne for plantebaserede kategorier i 2022 er det vigtigt at bemærke det unikke makroøkonomiske miljø, der eksisterede pga. den igangværende krig i Ukraine, globale handelsspændinger og inflation. Mens værdien af detailmarkedet for plantebaserede fødevarer faldt i 2022 sammenlignet med 2021, fortsatte både salg i euro og antal solgte enheder med at vokse, hvilket viser en stærk efterspørgsel fra forbrugerne efter disse produkter på trods af de eksisterende udfordringer.

## Kategorier

Plantebaserede kategorier er på forskellige udviklingsstadier.

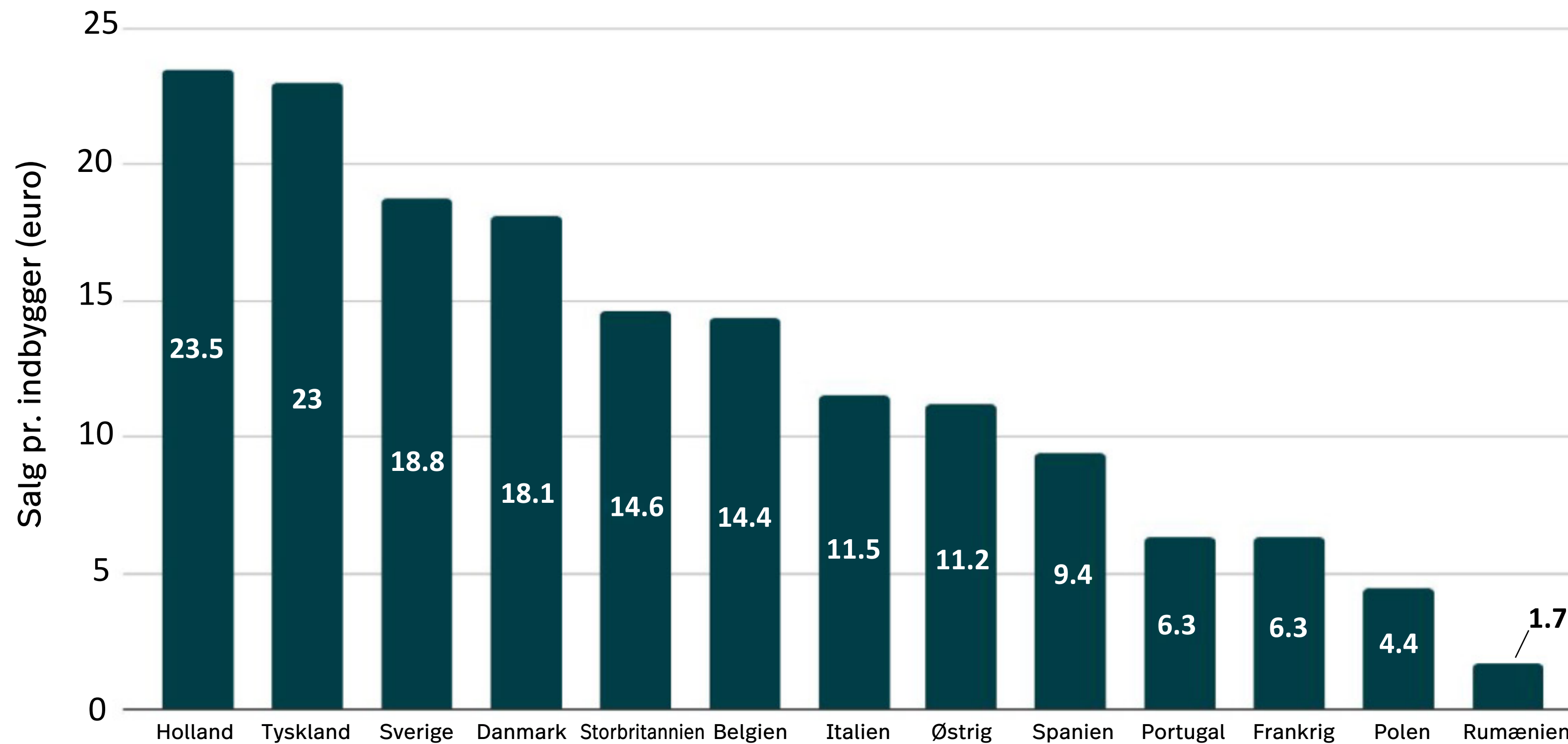
Salg af plantebaserede fødevarer i hele Europa efter kategori (i mia. euro), 2022



Kilde: GFI Europe

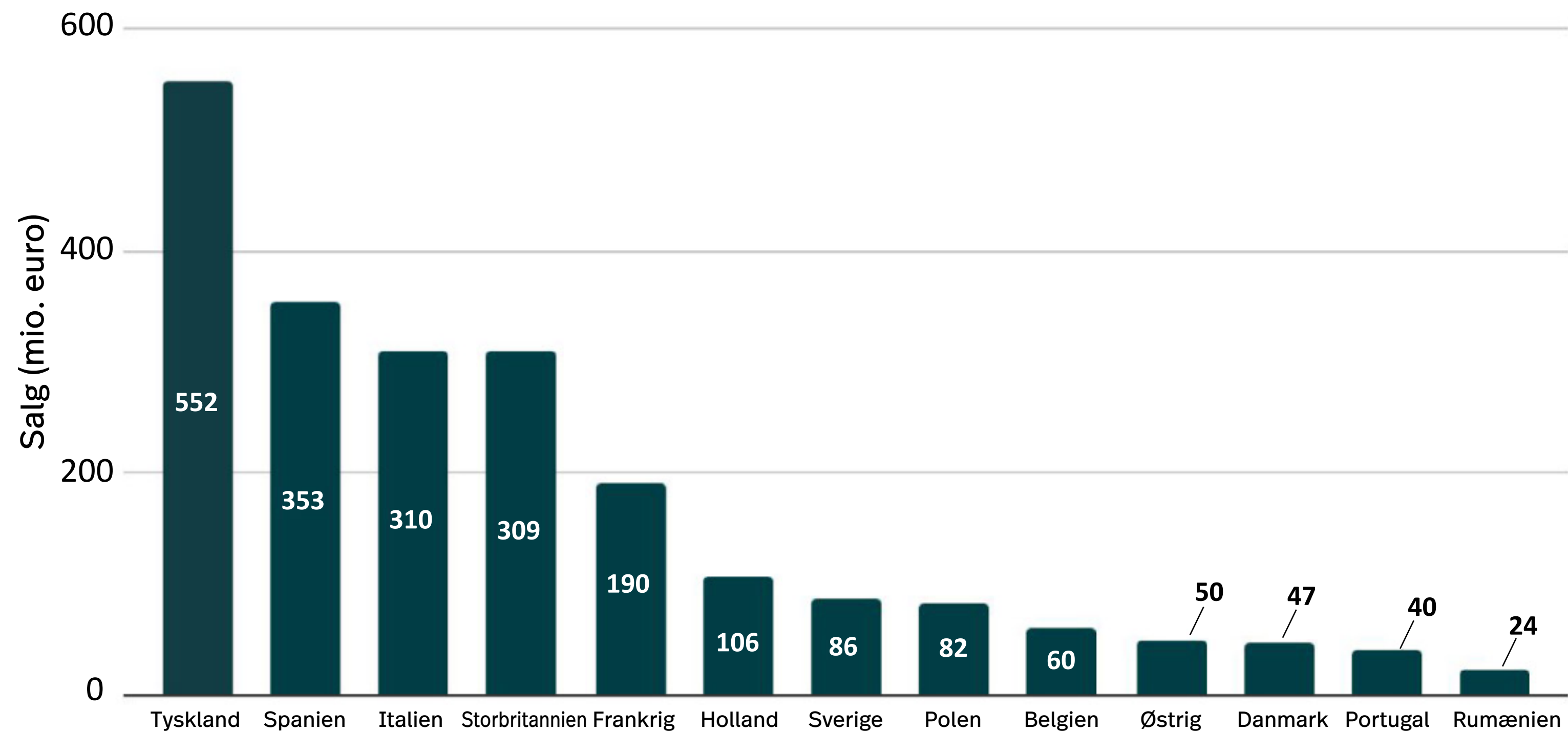


## Gennemsnitligt plantebaseret fødevarerforbrug pr. land pr. indbygger for hele Europa (i euro), 2022



Kilde: GFI Europe

## Salg af plantebaseret mælk pr. land (i mio. euro), 2022





## Salg af plantebaseret kød pr. land (i mio. euro), 2022

